



## **Journées professionnelles 2018 21 – 23 juin Vienne (Autriche)**

Cher Adhérent,

C'est à Vienne que nous aurons le plaisir de vous retrouver cette année pour les journées professionnelles, qui seront l'occasion de partager des moments privilégiés d'échanges, de rencontres et de convivialité

**Du Jeudi 21 au samedi 23 juin 2018  
Impérial Riding School Renaissance  
VIENNE**

Pour vous inscrire, 2 possibilités :

- **Inscription en ligne** depuis le site dédié à ces journées <http://jp.sitefeb.com>. Vous y trouverez toutes les informations pratiques (présentation de l'hôtel, programme, informations pratiques, ...)
- **Inscription papier** > confirmez votre inscription en nous renvoyant le bulletin prévu à cet effet par mail à [slemaitre@febpf.fr](mailto:slemaitre@febpf.fr) ou par courrier.

Reportez-vous au pré-programme joint et confirmez votre inscription dès que possible afin de nous permettre de vous recevoir dans les meilleures conditions. Pensez également à réserver votre billet d'avion (destination desservie directement depuis les principales villes françaises) et n'hésitez pas à prendre contact avec nous pour tout complément d'informations ou pour vous aider à préparer votre déplacement à Vienne.

Nous espérons avoir le plaisir de vous rencontrer à cette occasion et nous vous prions de croire, cher adhérent, en l'assurance de nos sentiments distingués.

L'équipe FEB



# Le programme

## Jeudi 21 juin

Arrivée des participants dans l'après-midi

- 15h – 20h** Bureau d'Accueil à l'hôtel par l'équipe FEB
- 20h** Départ en car de l'hôtel pour la soirée de bienvenue qui se déroulera au restaurant Griechenbeisl – le plus vieux restaurant de Vienne
- 23h** Retour à l'hôtel

## Vendredi 22 juin

Pour les congressistes :

**9h – 13h** Assemblée Générale et réunion de travail à l'hôtel

Pour les accompagnants (es) :

**9h – 13h** Matinée libre

Pour tous :

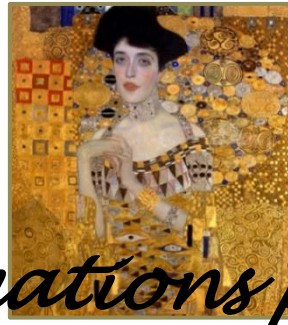
**13h-14h30** Salon des Partenaires dans un salon de l'hôtel  
Buffet debout

**14h45 – 18h30 :**  
Visite professionnelle d'un centre de fabrication dans les alentours de Vienne

**20h** Départ de l'hôtel en bus pour le Palais Daun Kinsky

## Samedi 23 juin

- 9h – 13h** Découverte « gourmande » de la ville de Vienne :
- Visite du centre historique (à pied)
  - Découverte de la pâtisserie Demel
  - Visite d'une boulangerie Joseph BROT et dégustation de pain
- 13h** Déjeuner au restaurant Médusa
- 15h** fin des journées professionnelles



# Informations pratiques

## *Pour vous rendre à Vienne*

De nombreuses compagnies relient la France à l'aéroport de Vienne-Schwechat (Air France ; Austrian ; Easyjet ; Transavia ; Vueling.... (Vols directs depuis Paris, Lille, Nice, Lyon)  
L'aéroport est situé à 16 km à l'Est de Vienne et vous avez la possibilité de rejoindre le centre-ville en transports en commun (City Airport Train (CAT)) ou en taxi.

Pensez à réserver vos billets d'avion rapidement afin de bénéficier des meilleurs tarifs.

## *L'hôtel Impérial Riding School Renaissance*

Situé à proximité du Palais du Belvédère, l'hôtel 4\* est installé dans un bâtiment du XIXe siècle, autrefois destiné à l'enseignement de l'équitation.

Les chambres sont dotées d'une décoration élégante et contemporaine et ont un accès au wifi.

Un club de bien être comprenant salle de sport, sauna, hammam et piscine intérieure sont à votre disposition, ainsi qu'un magnifique jardin privé luxuriant de 2000 m<sup>2</sup>

Le Boulevard du Ring, le centre-ville, l'Opéra et les musées sont facilement accessibles à pied

### **Impérial RIDING SCHOOL**

Ungargasse 60 – 1030 WIEN – Autriche

Tel +43 1 711750 -

<http://www.marriott.com/hotels/travel/viese-imperial-riding-school-renaissance-vienna-hotel>

## *Merci à nos partenaires*



Sylvie LEMAITRE est à votre disposition pour vous apporter tout complément d'information sur les journées professionnelles ou pour vous aider à organiser votre voyage

[slemaitre@febpf.fr](mailto:slemaitre@febpf.fr) - tel 01.53.20.70.35



## Journées professionnelles 2018 21 – 23 juin / Vienne **BULLETIN D'INSCRIPTION**

### Inscription au séjour

		Nuit du Jeudi 21/06	Nuit du Vendredi 22/06	Nuit du Samedi 23/06
<b>1<sup>ère</sup> chambre</b>				
Simple <input type="checkbox"/>	Nom 1 : _____ Réunion <input type="checkbox"/> Accompagnant <input type="checkbox"/>	<input type="checkbox"/>	<input type="checkbox"/>	<input type="checkbox"/>
Double <input type="checkbox"/>	Nom 2 : _____ Réunion <input type="checkbox"/> Accompagnant <input type="checkbox"/>			
<b>2<sup>ème</sup> chambre</b>				
Simple <input type="checkbox"/>	Nom 1 : _____ Réunion <input type="checkbox"/> Accompagnant <input type="checkbox"/>	<input type="checkbox"/>	<input type="checkbox"/>	<input type="checkbox"/>
Double <input type="checkbox"/>	Nom 2 : _____ Réunion <input type="checkbox"/> Accompagnant <input type="checkbox"/>			

**Tarif forfaitaire du séjour (jeudi au samedi matin) : 250€ ht/personne**

### Nuit supplémentaire du samedi 23 juin (hors AG) :

150€ ht la nuit avec PDJ en chambre simple  
170€ ht la nuit avec PDJ en chambre double

### Merci d'indiquer les noms des personnes qui participeront à la visite professionnelle

1 <sup>ère</sup> personne	
2 <sup>ème</sup> personne	
3 <sup>ème</sup> personne	
4 <sup>ème</sup> personne	

Inscription en ligne via le site <http://jp.sitefeb.com> ou auprès de Sylvie LEMAITRE par mail à [slemaitre@febpf.fr](mailto:slemaitre@febpf.fr) ou par courrier



FEB • Fédération des Entreprises de Boulangerie  
Boulangerie • Viennoiserie • Pâtisserie

34 Quai de la Loire • 75019 Paris • Tél : 01 53 20 70 38 / Fax : 01 40 23 91 16 • [contact@febpf.fr](mailto:contact@febpf.fr) • [www.sitefeb.com](http://www.sitefeb.com)